



2012年4月号

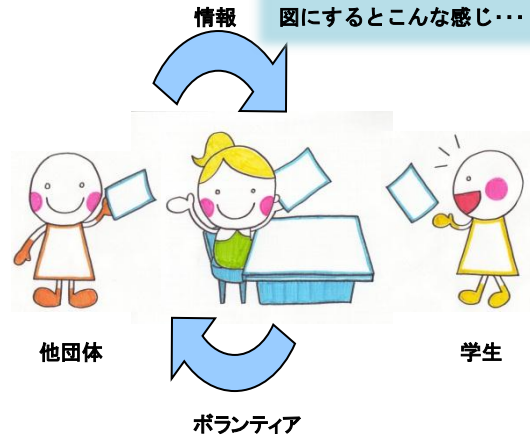
2012年4月9日発行



“ポラんち。”ってどんなところ？

ポラんち。の主な活動は、ボランティアを必要としている人とボランティアをしたい人をつなぐ「ボランティアコーディネート」です。具体的にはボランティア情報の発信やボランティアの受付などです。もちろんスタッフがボランティアに参加することもできます。ボランティアをしてみたいけどどんなものがあるのか分からない、どうやって参加すればいいか分からない、といった人を手助けするサークルです。少しでも興味を持った方はぜひポラんち。のカウンターへ来てみて下さい。ポラんち。はみなさんを待っています！

ボランティアコーディネートを図にするとこんな感じ…



春といえば… お花見の季節ですね



← 昨年の様子

桜を守る「愛桜会」

内野駅のすぐ近くにある内野小学校では、毎年きれいな桜が咲き、花見が行われます。内野小学校の桜の管理と花見の見回りは、内野小学校のOBである「愛桜会」の方々が行っています。しかし、近年人手が足りなくなっています。見回りは内野小学校での花見を行うためにとっても重要なものです。ポラんち。でも、スタッフがシフトを組んで見回りのボランティアを行っています。そこで、お花見中のグラウンドを一緒に見回ってくれるボランティアを募集しています。ボランティアの内容などの詳細は裏面に載せてあります。

長生きの秘訣



内野小学校の桜は今年でなんと**70歳**!!
長生きの秘訣は、**肥料やり**
5月にやります★
参加者募集中～(*^^)ノ

興味がある人は塞へ!!

ボランティア情報

桜が綺麗↓
ライトアップ
が幻想的。
(T.S)

○花見見回りボランティア

内野小学校で行われるお花見の見回りボランティアです。内容は、

- ・花見会場のパトロール
- ・花見開始前・終了後のゴミ拾い、トイレ掃除
- ・校庭のライトの点灯・消灯 です。

活動日時は4月13日(金)～22日(日)の18時～21時です。

連絡先は右下に掲載してあります。興味のある方はポラんち。まで

少し寒い↓
けど風情が
あります。
(Y.Y)

○ベルマーク募集

ポラんち。ではベルマーク・インクカートリッジの回収を行っています。集めたベルマークは各学部の掲示板の回収ボックスかポラんち。カウンターへお願いします。インクカートリッジについてはポラんち。カウンターのみの回収となります。みなさまのご協力よろしくお願いします。



<ベルマーク運動ってなに?>

「すべての子どもに等しく、豊かな環境の中で教育を受けさせたい」という願いから1960年に始まった運動です。学校や公民館などの学習団体が集めたベルマークで物品を購入して、国の内外でハンディを背負いながら学んでいる子どもたちに援助の手を差し伸べます。マーク集めから始められて、誰でも簡単に参加できるボランティアです。

編集後記

新生生の皆さん、ご入学おめでとうございます。4月になりましたが夜はまだまだ寒いですね。季節の変わり目です、風邪を引かないよう気を付けて下さい。読んで頂きありがとうございました。(坂爪)

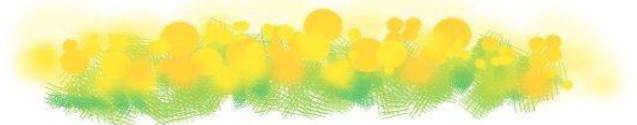
シロネコのたび vol.4(連載)

シロネコ歩く 黄色の道
菜の花咲いた道の中
ニャアと聞こえた声がひとつ



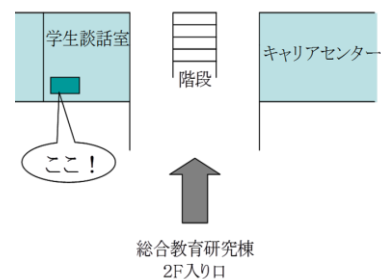
「…じゃあ、はぐれちゃったんだね。」
シロネコ出会った トラネコ小猫
仲間とはぐれた黄色の中
うなずく顔は悲しそう

「一緒にさがしに行こうよ」
シロネコ トラネコ 2匹で歩く
別れと出会いを見守る花は
今日も凜と咲いています



私たちは平日、総合教育研究棟D棟2F学生談話室内で活動しています。ボランティアやポラんち。に興味のある方はカウンターで活動しているスタッフに

声をおかけください!



連絡先: 新潟大学学生ボランティア本部「ポラんち。」
Tel・Fax: 025-262-7530
Mail: gakuserv@adm.niigata-u.ac.jp
HP: <http://www.nuvv.info/>