

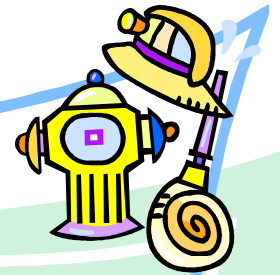
Project of Newspaper
PoNP



～2011年 4月号～

増刊号

東北地方太平洋沖地震で被災された皆様に心よりお見舞い申し上げます。今回の増刊号では災害時のボランティアについて詳しくお伝えします。



災害時のボランティア心得

災害時のボランティアはあくまで被災者と協力して一緒に復興を目指すことを目的に活動します。次のことを守りボランティア活動を楽しみましょう。

① 自分のことは自分で守る

病気や食べ物、住居に困っているのは被災者です。被災者に迷惑をかけては、何のためにボランティアに行ったのかわかりません。健康管理はきちんとしましょう。ボランティア保険に事前に入っておくと安心です。

② 被災者の立場にあった活動をする

混乱している被災者の心をかき乱すような態度はいけません。あいさつや言葉遣いなど、基本的なことを大切にしましょう。

③ 自分で考えて行動する

誰かの指示を待っているのではなく、自分で考えて行動しましょう。周囲の様子をよく見て、今自分の出来ることをやってみましょう。

④ 集団行動のルールを守る

災害ボランティア活動はグループでの活動です。勝手な判断をするのをやめ、問題が起きたらグループで相談して解決するか、それが出来なかった場合は、ボランティアセンターに相談してください。

⑤ 断る勇気をもつ

気持ちが先走り、出来ないことまで安請け合いするのはやめましょう。出来ないことは出来ないとして断る勇気も必要です。

⑥ 思い込みをなくす

勝手な思い込みは被災者との心のすれ違いを生むこともあります。また気負い過ぎも被災者にとっては大きなお世話になる場合も。今、何をすべきか、何が求められているのかをしっかりと理解し、役に立つ活動を楽しみましょう。

新潟県災害ボランティア活動連絡協議会 災害時のボランティア活動ハンドブックより

連絡先：新潟大学学生ボランティア本部「ポらんち。」

Tel・Fax: 025-262-7530 Mail: gakuserv@adm.niigata-u.ac.jp HP: <http://www.nuvc.info/>

震災ボランティア情報

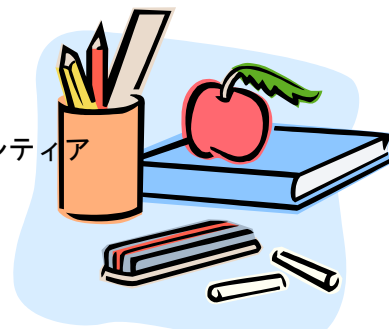
継続のみ 学習ボランティア in コスポ

活動内容: 被災した幼稚園児～中学生までの子どもたちへの学習ボランティア

活動日: 要相談

活動時間: 18時30分～20時30分

場所: 西総合スポーツセンター(通称コスポ)



現在、コスポには400人以上の人々が避難しています。そのうち、3～15歳までの子どもが50数名います。彼らは遊びや勉強がしたくても満足にできない状況です。

そこで、新潟大学の学生の皆さんに是非協力をお願いしたいと思います。

具体的な内容は下記の通りです。※上記の内容は当日変更になる場合もあります。定員40名。

幼児 アニメキャラクターの絵に色塗り

小学生 算数ドリルを解いたものの○付け等

中学生 英語や数学のワークシートに取り組む

いつも募集しているボランティアも震災ボランティア??

災害ボランティアとは別に「ポラんち。」では普段から行われているボランティアも現在募集中です。福祉系・教育系・環境系などさまざまなボランティアを取り扱っています。通常ボランティアの方が災害ボランティアに出向いていることが多く、通常のボランティアの人数が不足しています。よって通常のボランティアに行くと間接的に災害ボランティアに携わることとなります。4月の通常のPoNPにて通常ボランティアを紹介していますのでそちらをご覧ください。またポラんち。ホームページや各学部掲示板でも随時紹介しております。

身近なところから ペルマーク

「ポラんち。」では被災地に送るためのペルマーク・インクカートリッジの回収を行っています。集めたペルマークは各学部の掲示板の回収ボックスか「ポラんち。」カウンターまでお願いします。インクカートリッジについては「ポラんち。」カウンターのみ回収となります。皆さまのご協力よろしくお願いします。



黎明祭で震災・防災について学びませんか？募金も受付！

4月16日(土)の黎明祭でも震災・防災に関して教室での展示や説明を予定しています。もし被災してしまったら？新潟市ではどこで救援物資を集めているの？などなど・・・みなさんの疑問にお答えできるような情報を提供していきたいと考えていますので1年生でなくとも興味のある方はそちらにも足を運んでみてください。募金活動も行いたいと考えていますのでご協力お願いします。〇〇に協力いただいた方には何かプレゼントがあるかも？

あとがき

今回の増刊号は災害ボランティアに絞って作成しましたがいかがでしたか？疑問がある方やもっと詳しく知りたいと言う方はお気軽に「ポラんち。」までご連絡ください。黎明祭ぜひ来てください♪

連絡先: 新潟大学学生ボランティア本部「ポラんち。」

Tel・Fax: 025-262-7530 Mail: gakuserv@adm.niigata-u.ac.jp HP: <http://www.nuvc.info/>